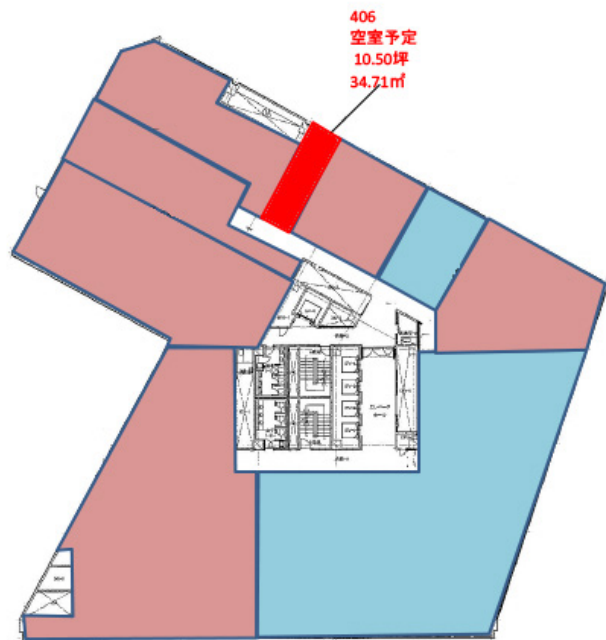


空室情報

エキニア横浜（相鉄北幸第1ビル）

階層	区画	用途	面積		条件（税別）			入居可能日	設備	備考
			m	坪	賃料	共益費	敷金			
4F	406	事務所 （サービス可）	34.71	10.50	ご相談		賃料の12ヶ月分	平成29年 5月下旬	空 調：セントラル フロア：タイルカーペット	定期借家契約(H34.3.31まで)

※物件の記載内容（建物概要・募集面積・図面）は変更になる可能性がありますので予めご了承ください。
 ※フロー図と現状が異なる場合は現状を優先いたします。



4階区画面

（建物概要）

所在地	横浜市西区北幸 1-1-8
交通アクセス	JR 線 横浜駅徒歩 1 分
竣工	1972 年 3 月
構造・規模	鉄骨鉄筋コンクリート造地下 3 階地上 9 階建
駐車場	機械式及び平面駐車場 合計 87 台
エレベーター	4 基（乗用 14 人） 1 基（人荷非常用 13 名）
取引形態	貸主
備考	<ul style="list-style-type: none"> ・テレビ共聴あり ・24 時間常駐管理

この物件のお問合せ先

どんなことでも、お気軽にお問合せください。

株式会社 相鉄ビルマネジメント
 営業統括部 （担当：二ノ宮・加藤）

0120-022-688

TEL：045-326-3069 FAX：045-326-3033
 受付時間 9:30～17:50（平日）
 URL：<http://www.sotetsu-bm-office.com>