

空室情報

エキニア横浜（相鉄北幸第1ビル）

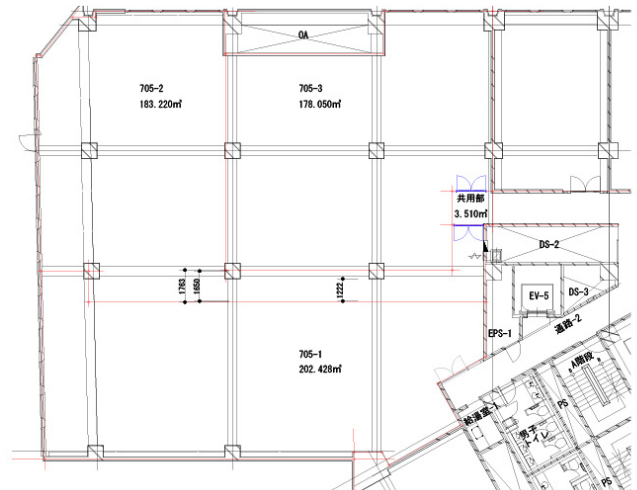
階層	区画	用途	面積		条件（税別）			入居可能日	設備	備考
			m ²	坪	賃料	共益費	敷金			
7F	705	事務所	578.08	174.87	ご相談		賃料の12ヶ月分	平成30年 7月上旬	空 調：セントラル フロア：タイルカーペット	契約期間：定借（平成35年6月30日まで） 【分割予定あり】 (61.23坪、55.42坪、53.80坪)

※物件の記載内容（建物概要・募集面積・図面）は変更になる可能性がありますので予めご了承ください。
 ※フロー図と現状が異なる場合は現状を優先いたします。

【7F平面図】



【分割予定あり】
(61.23坪、55.42坪、53.80坪)



(建物概要)

所在地	横浜市西区北幸 1-1-8
交通アクセス	JR 線 横浜駅徒歩 1 分
竣工	1972 年 3 月
構造・規模	鉄骨鉄筋コンクリート造地下 3 階地上 9 階建
駐車場	機械式及び平面駐車場 合計 87 台
エレベーター	4 基（乗用 14 人） 1 基（人荷非常用 13 名）
取引形態	貸主
備考	<ul style="list-style-type: none"> ・テレビ共聴あり ・24 時間常駐管理

この物件のお問合せ先

どんなことでも、お気軽にお問合せください。

株式会社 相鉄ビルマネジメント
 営業統括部（担当：加藤）

0120-022-6888

TEL: 045-326-3069 FAX: 045-326-3033
 受付時間 9:30 ~ 17:50 (平日)
 URL: <http://www.sotetsu-bm-office.com>