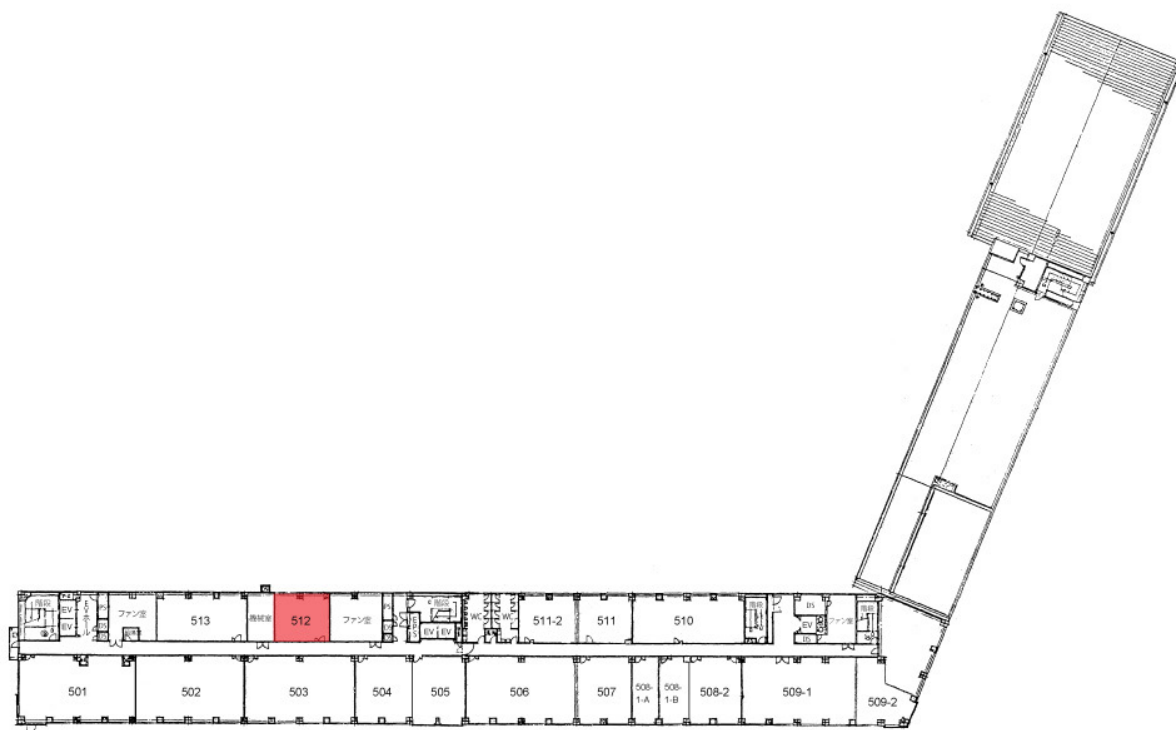


空室情報

港南台 214 ビル 512号

階層	区画	用途	面積		条件 (税別)			入居 可能日	設備	駐車場	取引 態様	備考
			m	坪	賃料	共益費	敷金					
5F	512	事務所 (サービス可)	62.43	18.88	ご相談		賃料の12ヶ月分	平成29年2月上旬	空 調：セントラル フロア：Pタイル	機械式：有	貸主	

※物件の記載内容(建物概要・募集面積・図面)は変更になる可能性がありますので予めご了承ください。
※フローア図と現状が異なる場合は現状を優先いたします。



(建物概要)

所在地	横浜市港南区港南台 3-3-1
交通アクセス	JR 線 港南台駅 徒歩 3分
竣工	1994 年 10 月
構造・規模	鉄筋コンクリート造、地下 1 階・地上 5 階・塔屋 1 階
駐車場	機械式駐車場・自走式駐車場他 ※料金・空台数については別途お問合せください。
エレベーター	20 人乗り 5 基 (内、身障者対応 2 基)
取引形態	貸主
備考	隣接する港南台バース (ショッピングセンター) と空中歩廊にて接続

この物件のお問合せ先

どんなことでも、お気軽にお問合せください。

株式会社 相鉄ビルマネジメント
営業統括部 (担当：加藤)

0120-022-688

TEL: 045-326-3069 FAX: 045-326-3033
受付時間 9:30 ~ 17:50 (平日)
URL: <http://www.sotetsu-bm-office.com>