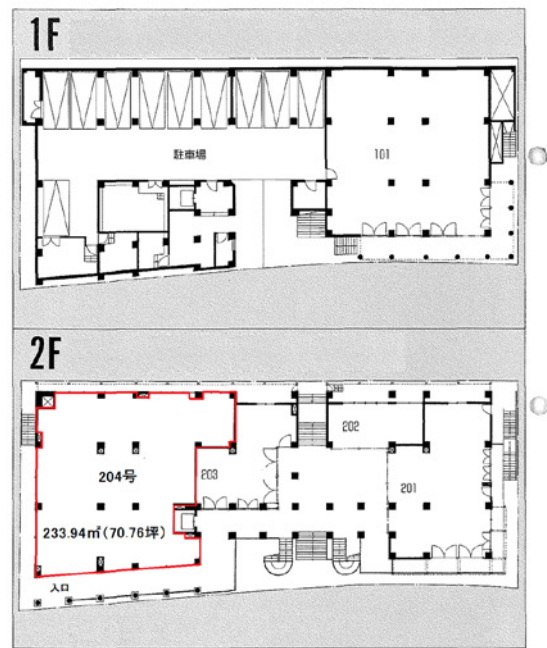


## 空室情報

### オベリスク (相鉄・渋谷緑園都市共同ビル) 204号

階層	区画	用途	面積		条件 (税別)			入居可能日	設備	備考
			m	坪	賃料	共益費	敷金			
2F	204	店舗 (物販・サービス)	233.94	70.76	ご相談		賃料の10ヶ月分	原状回復 工事後	一部内装残置	●斜面に面しているため、実質1階 ※こちらの物件については報酬等の払い出しは原則ありません

※物件の記載内容 (建物概要・募集面積・図面) は変更になる可能性がありますので予めご了承ください。  
 ※フロア図と現状が異なる場合は現状を優先いたします。



#### (建物概要)

所在地	横浜市泉区緑園 1-1-16
交通アクセス	相鉄線 緑園都市駅徒歩 2分
竣工	1993年 3月
構造・規模	鉄骨鉄筋コンクリート造 地上 6階
駐車場	自走式駐車場 ※料金・空台数については別途お問合せください。
エレベーター	1基 (客用)
取引形態	貸主
備考	

### この物件のお問合せ先

どんなことでも、お気軽にお問合せください。

株式会社 相鉄ビルマネジメント  
 営業統括部 (担当: 二ノ宮・加藤)

# 0120-022-688

TEL: 045-326-3069 FAX: 045-326-3033  
 受付時間 9:30 ~ 17:50 (平日)  
 URL: <http://www.sotetsu-bm-office.com>